

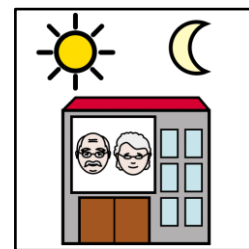
Dom Pomocy Społecznej "Chemik"



Osoba znająca język migowy do dyspozycji on-line

Dom Pomocy Społecznej "Chemicz"

Dom, w którym mieszkają na stałe osoby starsze.



Czym zajmuje się Dom Pomocy Społecznej dla osób starszych

- Mogą u nas mieszkać osoby starsze, które nie mają rodziny.
- Mogą u nas mieszkać osoby starsze, których rodzina nie może im pomagać.
- U nas osoby starsze mają opiekę całą dobę.
- U nas osoby starsze śpią i dostają posiłki.
- U nas osoby starsze mają opiekę lekarza i pielęgniarki.
- U nas osobom starszym pomaga psycholog.
- U nas osobom starszym pomaga rehabilitant.
- U nas osobom starszym pomaga duchowny na przykład ksiądz.
- U nas osoby starsze pomagają korzystają z biblioteki i kaplicy.

Co możesz u nas załatwić

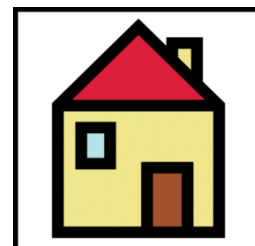
- Zapytać o to co zrobić, żeby u nas zamieszkać.
- Zapytać co będziesz u nas robić, kiedy będziesz tu mieszkać.
- Spotkać się z kimś, kto u nas mieszka.



Adres Domu Pomocy Społecznej

ul. Władysława Korotyńskiego 10

02-121 Warszawa



Wskazówki dojazdu

Najbliższy przystanek tramwajowy: Korotyńskiego



Najbliższy przystanek autobusowy: Pruszkowska, Mołdawska



Kontakt

Sekretariat

tel. 22 823 50 12

Możesz zadzwonić do sekretariatu

w godzinach 7.30-15.30

Recepcja

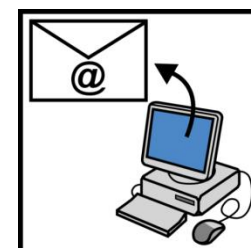
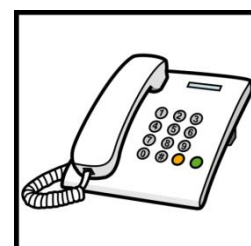
tel. 22 823 58 37

Możesz zadzwonić do recepcji

w godzinach 7.30-18.80

Napisz maila na adres dpschemik@idsl.pl

[Link do napisania wiadomości na stronie www](#)



Godziny pracy:

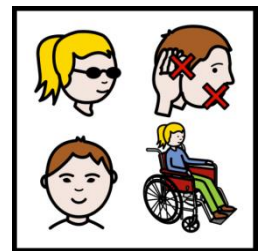
Dom Pomocy Społecznej opiekuje się osobami starszymi cały czas.

Możesz do nas przyjść w godzinach od 8 do 15

Ważne: zanim do nas przyjdiesz wcześniej zadzwoń i umów się.

Więcej informacji dla osób z niepełnosprawnościami:

[Link do deklaracji dostępności](#)



“© European Easy- to-Read Logo: Inclusion Europe. More information at <https://www.inclusion-europe.eu/easy-to-read/>”

Symbole: <http://www.arasaac.org/> udostępnione na licencji CC (BY-NC-SA)